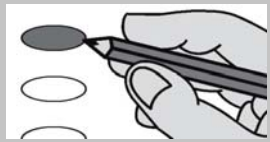


Democratic Party Primary Runoff Election
(Elección Primaria Segunda del Partido Democratico)
(Condado de) Jefferson County, TX
April 13, 2010 (13 de abril, 2010)

SAMPLE BALLOT
(BALOTA DE MUESTRA)



INSTRUCTION NOTE: (NOTA DE INSTRUCCION:)

Vote for the candidate of your choice in each race by filling in the oval next to the candidate's name. (Vote por el candidato de su preferencia completando el óvalo a la izquierda del nombre del candidato.)

"I am a Democrat and understand that I am ineligible to vote or participate in another political party's primary election or convention during this voting year." ("Yo soy Demócrata y comprendo que no estoy elegible para votar o participar en la elección primaria o la convención de algún otro partido político durante este año electoral.")

Justice of the Peace, Precinct No. 1, Place 2
(Juez de Paz, Precinto Núm. 1, Place 2)

Anne Bradley

Benjamin "Ben" Collins, Sr.

Thank you for voting! Please turn in your finished ballot.
(¡Gracias por votar! Entregue su papeleta a un trabajador electoral.)

FOR OFFICE USE ONLY (PARA EL USO DE LA OFICINA SOLAMENTE)

ATTENTION ELECTION JUDGE OR CLERK: Please circle the appropriate precinct for the voter.
(JUEZ O VENDEDOR DE LA ELECCIÓN DE LA ATENCIÓN: Circunde por favor el recinto apropiado para el votante.)

PCT 1, PCT 2, PCT 3, PCT 4, PCT 5, PCT 6, PCT 7, PCT 8, PCT 10, PCT 11, PCT 17, PCT 22, PCT 23, PCT 27, PCT 62, PCT 63, PCT 65, PCT 66, PCT 68, PCT 72, PCT 73, PCT 77, PCT 78, PCT 79, PCT 86, PCT 87, PCT 88, PCT 89, PCT 90, PCT 99, PCT 100, PCT 104, PCT 116

Carly F. Moody

